

Digital Real Estate Summit 2024

Dr. Peter Staub

pom+

AI

Künstliche Intelligenz

Statistische Analyse großer Datenmengen, um die Entscheidungsfindung voranzutreiben, die den Anschein von Intelligenz erweckt. Nicht neu, gibt es seit 1956;

ML

Maschinelles Lernen

Computern das **Lernen aus Daten** ermöglicht wird. Dies erfordert häufig eine Cross-Validierung mit Trainings- und Testdatensätzen mit dem Ziel Modellentwicklung

DL

Deep Learning

Eine spezielle Methode des maschinellen Lernens, die **tiefgehende neuronale Netze** verwendet.

Generative AI

Generative AI

Eine Form des maschinellen Lernens, speziell des Deep Learning, die darauf abzielt, **neue Inhalte zu erzeugen**.

GPT

Generative Pretrained Transformer

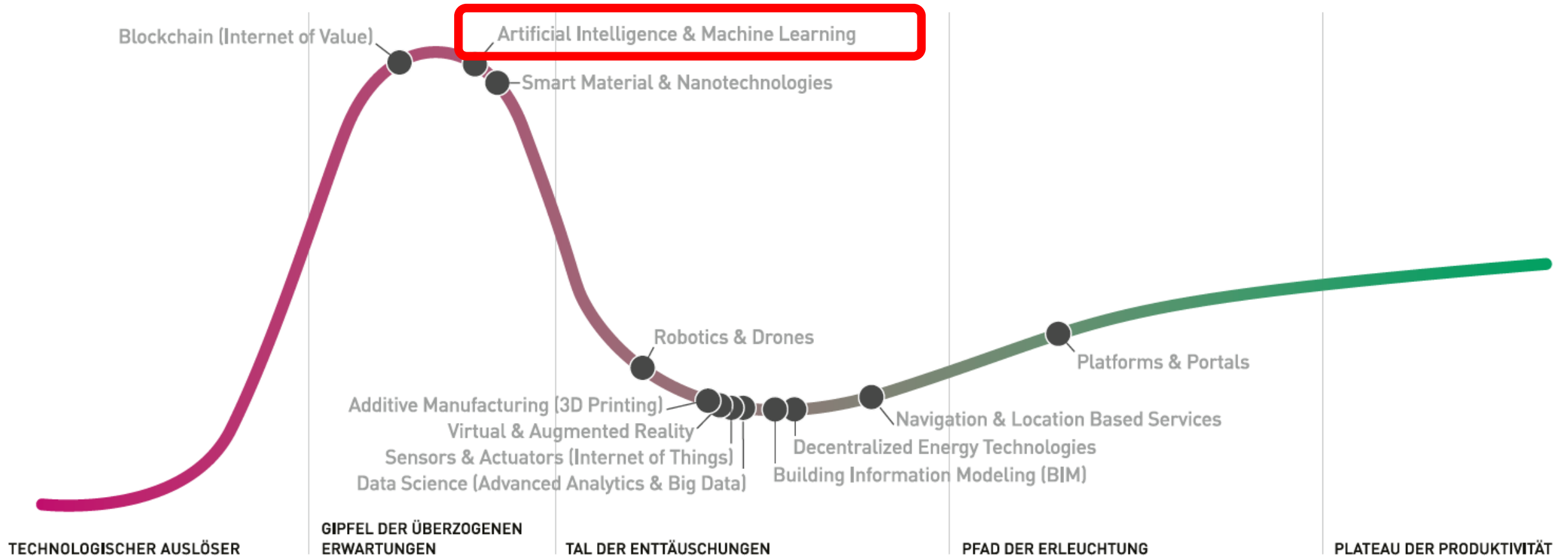
Ein Beispiel für ein generatives AI-Modell, das speziell für die **Erzeugung von Text und Visualisierungen** verwendet wird.

LLM

Large Language Models

Große Sprachmodelle wie GPT, die große Mengen an Textdaten verarbeiten und generieren können.

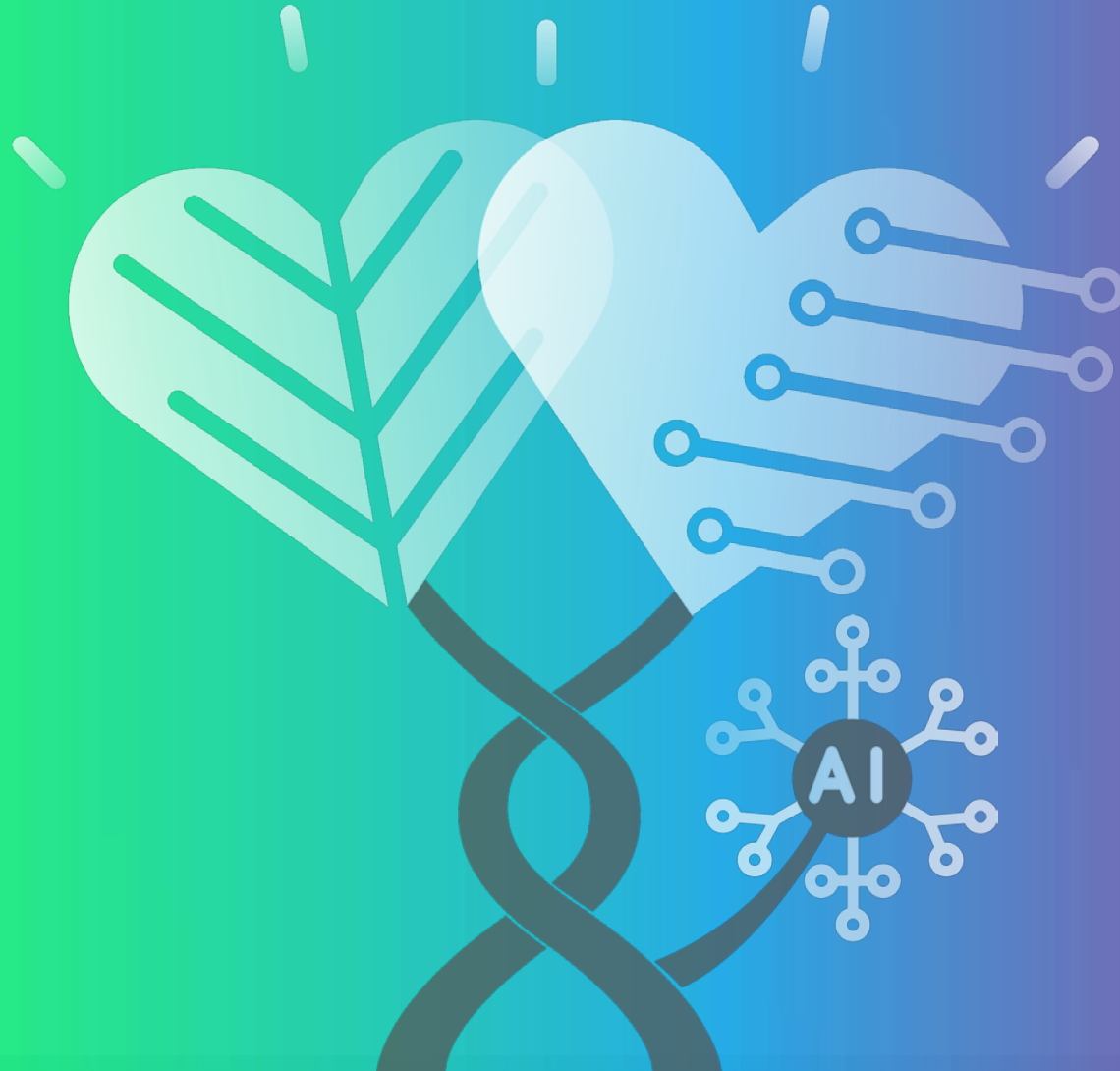
Künstliche Intelligenz





Die Liebe **zwischen Nachhaltigkeit und Digitalisierung** blüht; beide Themen «befeuern» sich.

WAY TO PARADISE

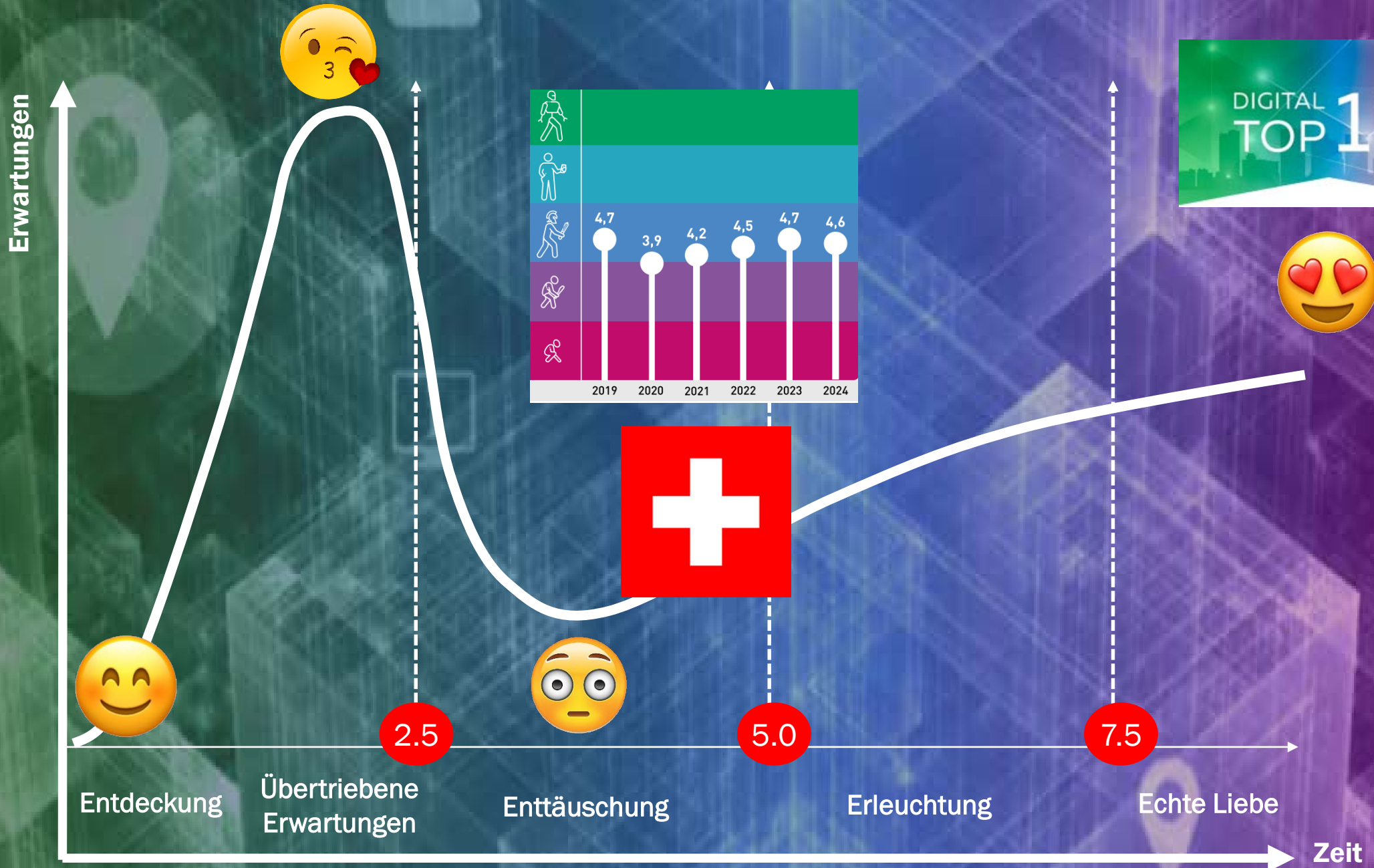


Die Liebe **zwischen Nachhaltigkeit und Digitalisierung** blüht; beide Themen «befeuern» sich.

Nun haben Sie ein **bAIby** bekommen!

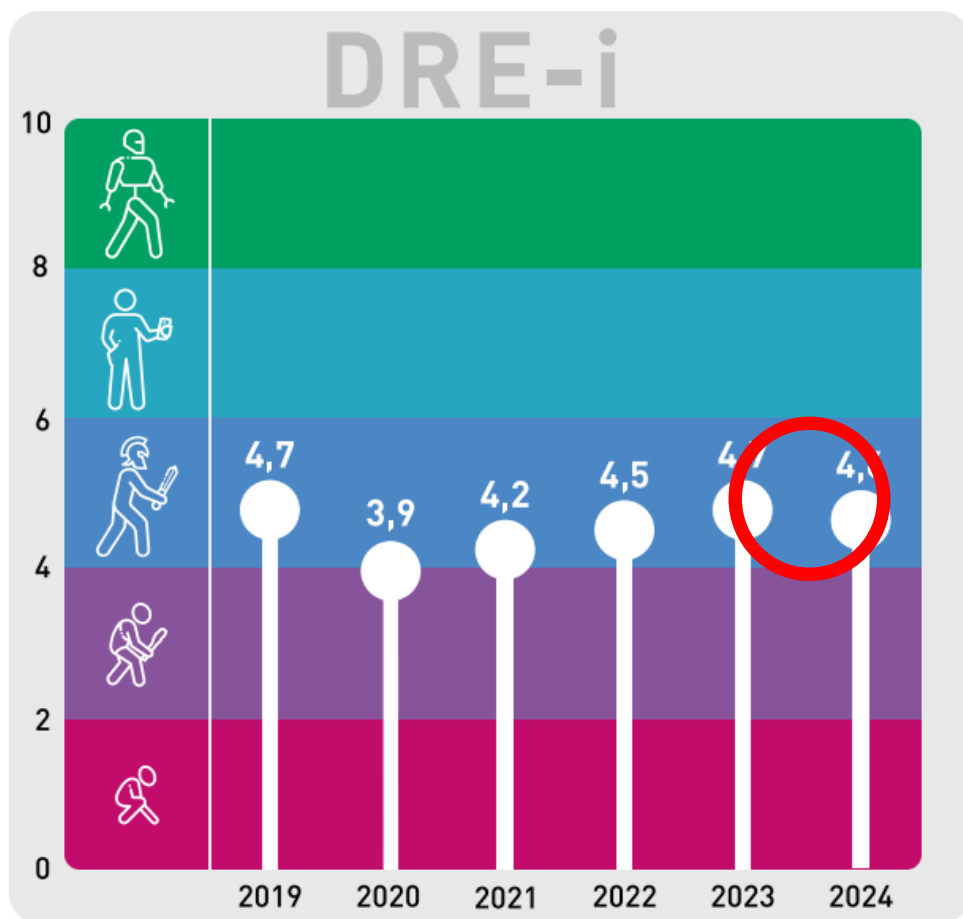
WAY TO PARADISE

Liebesleben



Der Markt bewegt sich!

DIGITAL REAL ESTATE INDEX



Digitales Paradies

- Automatisierte Prozesse & Digital Twin as a single source of truth
- Wertschöpfungspartnerschaften
- Plattformbasierte Geschäftsmodelle mit Fokus Kundeninteraktion

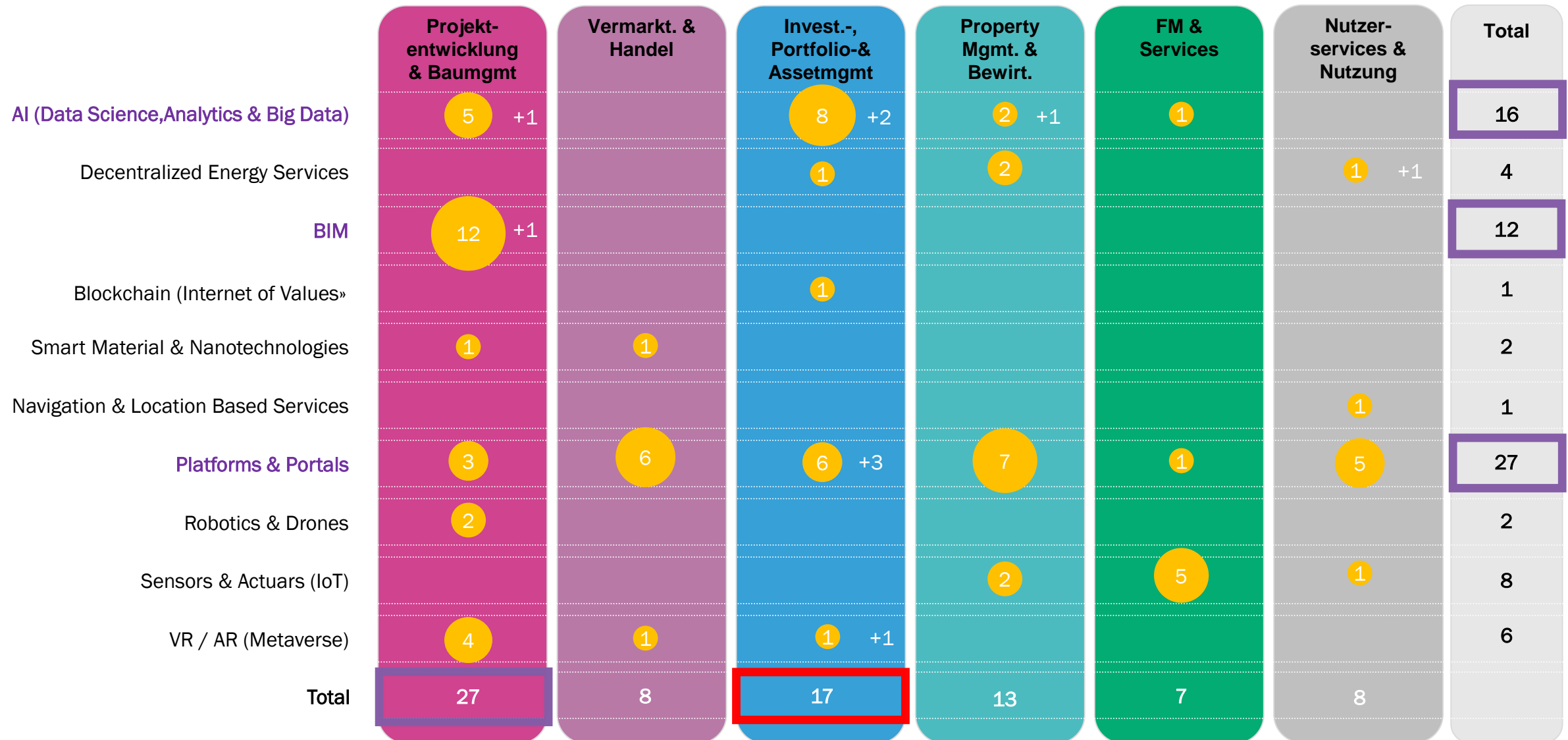
State of the Art

- Objekt- und Portfoliodaten aktuell und integriert
- Steuerung mit verlässlichen KPI's
- Funktionierende Schnittstellen

Digitale Hölle

- Wenige Daten und KPI's, fehlerhafte Daten
- Keine oder wenig Ahnung über digitale Geschäftsmodelle
- Bewusste Intransparenz, Kunden als lästiges Übel

Der Digitale Zwilling reift - Digital Real Estate Top 10



Intensivseminar - Künstliche Intelligenz in Real Estate Management

Prof. Dr. Jan Marco Leimeister, Universität St.Gallen

Prof. Dr. Ivo Blohm, Universität St.Gallen

Dr. Peter Staub, pom+Group AG

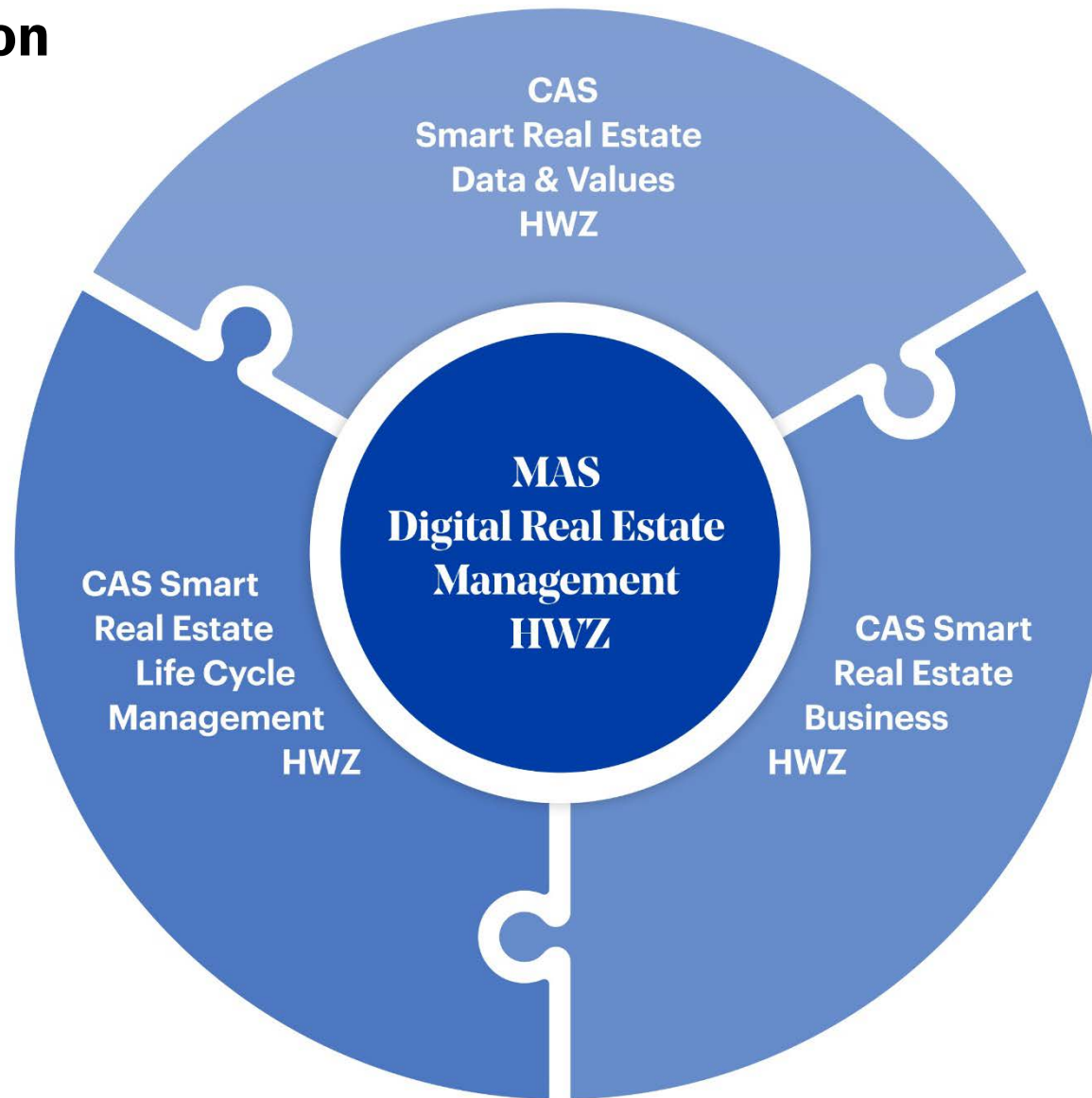


29.04 / 30.04 / 01.05.24

Erneute Durchführung im September geplant:

16./17./18.09.2024

Bei Interesse: peter.staub@pom.ch



Start
September
Herbst 2024